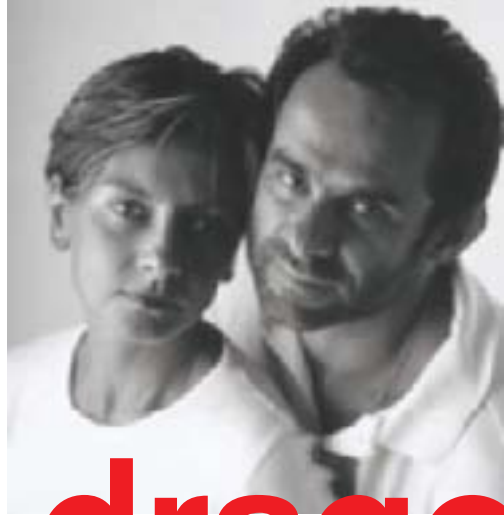


GREGG
– Ludovica e Roberto
Palomba

#01

– Una massa incandescente, trasformata da un soffio vitale in una forma organica e al tempo stesso geometrica, misteriosa come un uovo di drago, eppure familiare come quello che ritroviamo ogni giorno nella natura. Gregg è l'espressione inedita di un materiale millenario: il vetro soffiato a bocca.



– An incandescent mass transformed by the breath of life into an organic, geometric form, mysterious as a dragon's egg, but familiar as what we see in nature every day. Gregg is a brand new interpretation of millennia-old material: mouth blown glass.



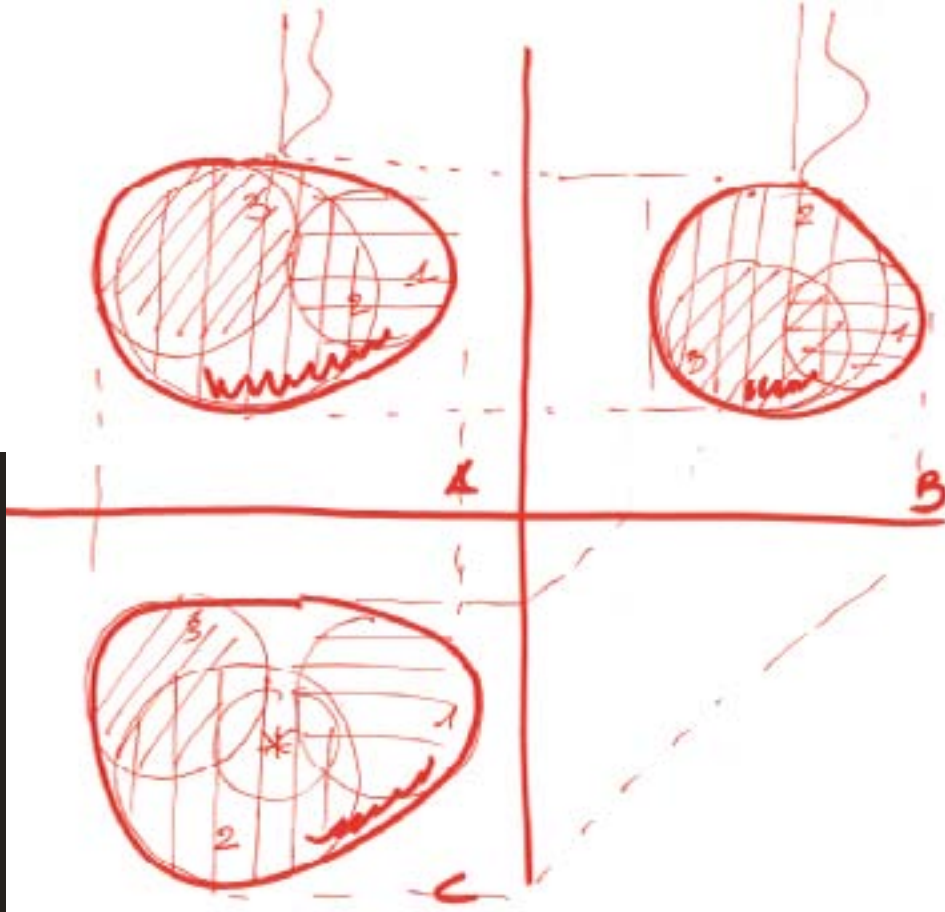
dragon's egg



– Une masse incandescente, transformée par un souffle vital en une forme organique mais aussi géométrique, mystérieuse comme un oeuf de dragon et pourtant familière comme ce que nous retrouvons chaque jour dans la nature. Gregg est l'expression inédite d'un matériau millénaire : le verre soufflé à la bouche.

– Eine glühende Masse, die durch einen Hauch von Leben in eine organische und gleichzeitig geometrische Form verwandelt wird, geheimnisvoll wie ein Drachenet und dennoch vertraut wie jenes, das wir tagtäglich in der Natur finden. Gregg ist eine bislang unveröffentlichte Ausdrucksform eines Jahrtausende alten Materials: mundgeblasenes Glas.

– Una masa incandescente, transformada por un soplo vital en una forma orgánica y al mismo tiempo geométrica, misteriosa como un huevo de dragón, pero familiar como el que encontramos cada día en la naturaleza. Gregg es la expresión inédita de un material milenario: el vidrio soplado a boca.





#02

– La nostra esperienza e passione per il vetro, hanno incontrato il segno progettuale di Ludovica e Roberto, in una ricerca di libertà e originalità. Il risultato è un volume pieno, puro, immediato, eppure sorprendente, perché cambia immagine all'infinito, a seconda del punto di vista di chi lo osserva.

– Our experience and passion for glass combined with the design talent of Ludovica and Roberto in a search for freedom and originality. The result is a full volume that is pure and immediate, yet at the same time surprising, because it changes its image infinitely depending on the viewpoint of those who observe it.

– Notre expérience et notre passion pour le verre ont croisé la conception de projeteurs de Ludovica et

Roberto dans une recherche de liberté et d'originalité. Le résultat est un volume plein, pur, immédiat et pourtant surprenant, parce qu'il change d'image à l'infini, selon le point de vue de celui qui l'observe.

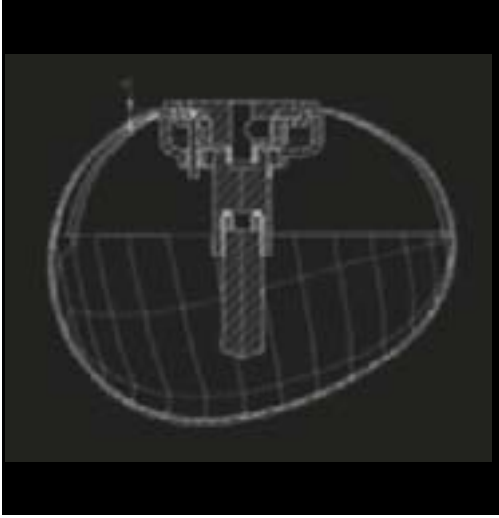
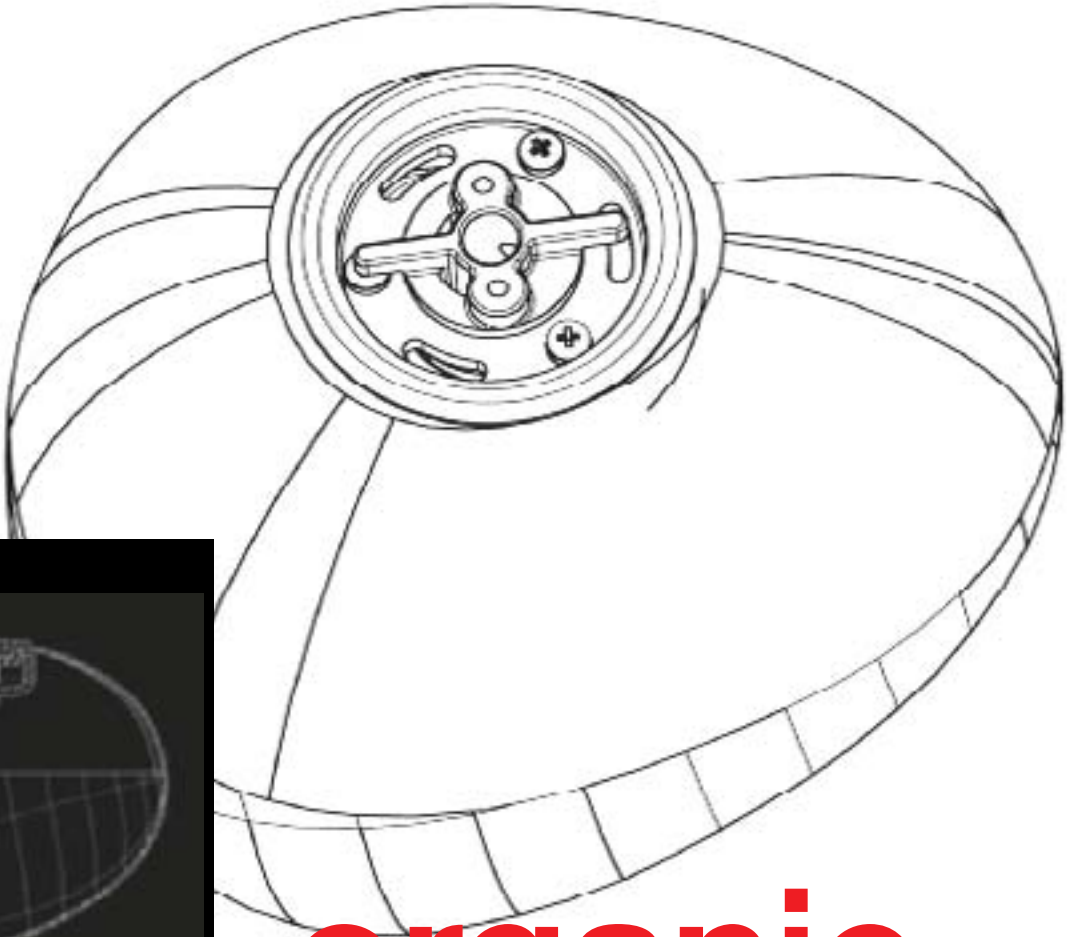
– Auf der Suche nach Freiheit und Originalität, haben unsere Erfahrung und unsere Leidenschaft für das Glas im Projektentwurf von Ludovica und Roberto einen vorzüglichen Nährboden gefunden.

Daraus hat sich ein volles, reines, unmittelbares und dennoch überraschendes Volumen ergeben, weil die Leuchte unendlich viele Erscheinungsbilder annehmen kann, je nach dem unter welchem Gesichtspunkt der Beobachter sie betrachtet.

— Nuestra experiencia y pasión por el vidrio, han encontrado la señal proyectual de Ludovica y Roberto, en una búsqueda de libertad y originalidad.

El resultado es un volumen lleno, puro, inmediato pero sorprendente, porque cambia de imagen al infinito, según el punto de vista de quien lo observa.

simplicity



organic

– Le verre soufflé satiné enveloppe complètement la source de lumière et répand un éclat chaud, doux et uniforme, dans chaque espace et chaque situation. Gregg est une forme d'éclairage fascinante, même en raison de son éclectisme ; qu'elle soit grande ou petite, suspendue, de table, qu'il s'agisse d'un plafonnier ou d'une applique.

– Die Lichtquelle ist gänzlich von satiniertem, geblasenem Glas umgeben und strahlt, in jedem Ambiente und in jeder Situation, eine warme, weiche und gleichförmige Helligkeit aus. Gregg ist eine bezaubernde Form des Lichtspendens, auch was ihre Vielseitigkeit anbelangt: groß oder klein, als Hänge-, Tisch-, Decken- oder Wandleuchte erhältlich.

– El cristal soplado satinado rodea completamente la fuente luminosa y difunde una radiación cálida, suave e uniforme, en cualquier ambiente y situación. Gregg es una forma de luz fascinante, incluso por lo que se refiere a su versatilidad: grande o pequeña, de suspensión, de mesa, de techo o de pared.

#03

– Il vetro soffiato satinato circonda completamente la sorgente luminosa e diffonde una radiosità calda, morbida ed uniforme, in qualsiasi ambiente e situazione. Gregg è una forma di luce affascinante, anche per quanto riguarda la sua versatilità: grande o piccola, a sospensione, da tavolo, a soffitto, a parete.

– Satinised blown glass completely surrounds the light source and spreads soft, warm, uniformly radiant light, in any environment or setting. Gregg is a fascinating light form, also because of its versatility: it can be a large, small, hanging, table, ceiling or wall light.



- Fatti raccontare da Ludovica e Roberto Palomba la storia del progetto, su:
- Let Ludovica and Roberto tell you the project's story, on:
- Ludovica et Roberto vous raconte l'histoire du projet sur:
- Lassen Sie sich von Ludovica und Roberto die Geschichte von diesem Projekt erzählen unter:
- Dejate contar la historia del proyecto por Ludovica y Roberto en:

www.foscarini.com